

# MASTER PLAN DLA POZNAŃSKIEJ KOLEI METROPOLITALNEJ



Poznańska Kolej Metropolitalna  
Zintegrowane Inwestycje Terytorialne  
2014 - 2020



# Zjazd Samorządów Metropolii Poznań 2013

9 maja

Miejsce: Centrum Kultury Zamek - Sala Wielka

Organizator: Stowarzyszenie Metropolia Poznań



POZnań\*  
metropolia



## F. OSIE I PROGRAMY STRATEGICZNE

### Program 2.2

#### Kolej metropolitalna

**Cel:** Wzrost znaczenia kolei w obsłudze transportowej metropolii, zwiększenie udziału transportu publicznego w przewozach relacji obszar metropolitalny – Poznań.

**Uzasadnienie:** Rozwój demograficzny i przestrzenny aglomeracji połączony ze wzrostem codziennej mobilności generuje zwiększającą się pracę przewozową. Wynika ona zarówno ze wzrostu liczby podróży, jak i wydłużenia ich długości. Rezultatem tego procesu są obserwowane dziś problemy ruchu samochodowego. Rozbudowa sieci drogowej jest kosztowna, a efekty takiego działania ograniczą się do zmniejszenia zatorów tylko w strefie podmiejskiej – wewnątrz miasta zatory staną się jeszcze większe. Konieczne jest szukanie alternatywy, pozwalającej ograniczyć negatywne skutki suburbanizacji. Powinno nią być oparcie rozwoju aglomeracji na istniejącej i projektowanej sieci kolejowej i tramwajowej. W krótkiej perspektywie obecna sieć kolejowa jest w stanie zapewnić warunki prowadzenia - konkurencyjnego dla samochodu - systemu transportu zbiorowego, czyli kolei metropolitalnej. Od strony technicznej konieczne jest podwyższenie prędkości jazdy i przepustowości (remont torowisk, modernizacja sterowania ruchem) i zwiększenie częstotliwości kursowania pociągów (zakup taboru). Pasażerów jednakże najbardziej zniechęca:

- brak gwarancji dojazdu w określonym czasie,
- brak wspólnego biletu,
- brak koordynacji rozkładów jazdy,
- brak stacji i dworców z odpowiednim zapleczem parkingowym i usługowym.

Istotnym czynnikiem jest też planowanie przestrzenne, bowiem o rozwoju i wzroście atrakcyjności transportu szynowego decydującą będzie odległość i koncentracja celów ruchu w otoczeniu stacji i przystanków. Na tych terenach powinny być w szczególności lokalizowane w strefie podmiejskiej osiedla o zwartej zabudowie mieszkaniowej.

**Wizja sukcesu:** System przewozów metropolitalnych i regionalnych będzie stanowił oś transportu zbiorowego metropolii. Zapewni on dużą częstotliwość kursowania pociągów na liniach kolejowych wychodzących z Poznania (minimalny próg jakościowy – częstotliwość godzinna, na wybranych relacjach – półgodzinna lub częstsza) i zwiększy atrakcyjność inwestycyjną terenów przystacyjnych. Rozkład jazdy pociągów metropolitalnych i regionalnych będzie konstruowany w sposób zapewniający stałe taktowane terminy odjazdów ze wszystkich stacji i przystanków oraz umożliwi skomunikowanie pociągów na stacji Poznań Główny i dogodne przesiadki na innych wybranych stacjach/przystankach. Zahamowany zostanie wzrost ruchu samochodowego w relacjach obsługiwanych przewozami metropolitalnymi. Zauważalnie skróci się czas podróży do centrum Poznania. Uchwalone zostaną plany zagospodarowania przestrzennego, ogniskujące główne tereny rozwoju mieszkalnictwa i usług w rejonie stacji i przystanków kolejowych, co wygeneruje większy popyt na przewozy metropolitalne. Nowe, lecz nie wymagające wielkich nakładów finansowych, inwestycje (m.in. Park&Ride, Bike&Ride, wspólne perony przesiadkowe) i jednolity system taryfowy poprawią integrację transportu. Zaplanowana, a w kilku miesiącach wykonana zostanie przebudowa terenów przystacyjnych, ufortyfikująca przesiadki na miejski transport publiczny. Tabor i przystanki będą przystosowywane do potrzeb osób niepełnosprawnych. Przygotowana zostanie budowa pojedynczych, nowych odcinków sieci szynowej w kierunku nowych, gęsto zaludnionych osiedli.



### Program **2.2**

#### **Kolej metropolitalna**

**Cel:** Wzrost znaczenia kolei w obsłudze transportowej metropolii, zwiększenie udziału transportu publicznego w przewozach relacji obszar metropolitalny – Poznań.

**Uzasadnienie:** Rozwój demograficzny i przestrzenny aglomeracji połączony ze wzrostem codziennej mobilności generuje zwiększającą się pracę przewozową. Wynika ona zarówno ze wzrostu liczby podróży, jak i wydłużenia ich długości. Rezultatem tego procesu są obserwowane dziś problemy ruchu samochodowego. Rozbudowa sieci drogowej jest kosztowna, a efekty takiego działania ograniczą się do zmniejszenia zatorów tylko w strefie podmiejskiej – wewnątrz miasta zatory staną się jeszcze większe. Konieczne jest szukanie alternatywy, pozwalającej ograniczyć negatywne skutki suburbanizacji. Powinno nią być oparcie rozwoju agłome-

**Wizja sukcesu:** System przewozów metropolitalnych i regionalnych będzie stanowił oś transportu zbiorowego metropolii. Zapewni on dużą częstotliwość kursowania pociągów na liniach kolejowych wychodzących z Poznania (minimalny próg jakościowy – częstotliwość godzinna, na wybranych relacjach – półgodzinna lub częstsza) i zwiększy atrakcyjność inwestycyjną terenów przystacyjnych. Rozkład jazdy pociągów metropolitalnych i regionalnych będzie konstruowany w sposób zapewniający stałe taktowane terminy odjazdów ze wszystkich stacji i przystanków oraz umożliwi skomunikowanie pociągów na stacji Poznań Główny i dogodne przesiadki na innych wybranych stacjach/przystankach. Zahamowany zostanie wzrost ruchu samochodowego w relacjach obsługiwanych przewozami metropolitalnymi. Zauważalnie skróci się czas podróży do centrum Poznania. Uchwalone zostaną plany zagospodarowania przestrzennego, ogniskujące główne tereny rozwoju mieszkalnictwa i usług w rejonie stacji i przystanków kolejowych, co wygeneruje większy popyt na przewozy metropolitalne. Nowe, lecz nie wymagające wielkich na-



**CBM**  
CENTRUM BADAŃ METROPOLITALNYCH  
UNIWERSYTET M. KODRBA WIEKOWICZA W POZNANIU

## DIAGNOZA SPOŁECZNEGO ZAPOTRZEBOWANIA NA USŁUGI TRANSPORTOWE POZNAŃSKIEJ KOLEI METROPOLITALNEJ

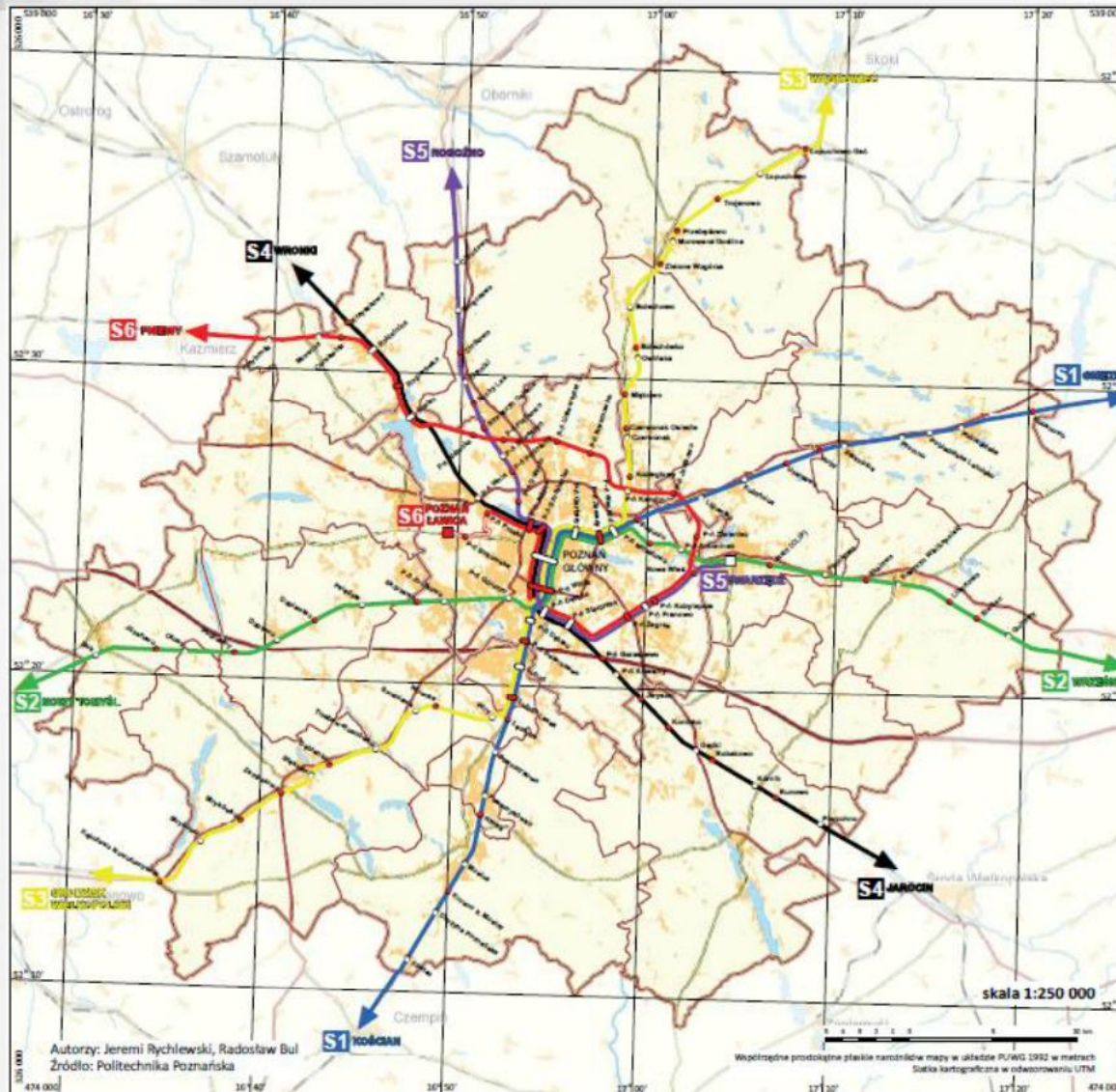
**Zlecniodawca:** Stowarzyszenie Metropolia Poznań

**Wykonawca:** Centrum Badań Metropolitalnych UAM w Poznaniu

**Autorzy:** Prof. dr hab. Tomasz Kaczmarek  
mgr Radosław Bul

Poznań, grudzień 2012 r.







WOJEWÓDZTWO  
WIELKOPOLSKIE

POZNAŃ  
metropolia



PKP POLSKIE LINIE KOLEJOWE S.A.

### LIST INTENCYJNY

w sprawie projektu p.t.

### MASTER PLAN DLA POZNAŃSKIEJ KOLEI METROPOLITALNEJ.

Województwo Wielkopolskie,  
reprezentowane przez  
Marka Woźniaka – Marszałka Województwa Wielkopolskiego  
Wojciecha Jankowiaka - Wicemarszałka Województwa Wielkopolskiego

i

Stowarzyszenie Metropolia Poznań,  
reprezentowane przez  
Ryszarda Grobelnego – Prezesa Stowarzyszenia  
Jana Grabkowskiego – Wiceprezesa Stowarzyszenia

oraz

PKP Polskie Linie Kolejowe S.A.  
reprezentowane przez  
Remigiusza Paszkiewicza - Prezesa Zarządu  
Remigiusz Paszkiewicz - Prezes Zarządu

dostrzegając silną potrzebę zwiększania udziału w transporcie publicznym kolei metropolitalnej, zintegrowanej z lokalnymi systemami transportu zbiorowego,

mając świadomość konieczności rozwoju kolei metropolitalnych, promowanych w strategiach zrównoważonego rozwoju transportu publicznego, tak w Master Planie dla transportu kolejowego w Polsce do 2030 roku jak i w Strategii Rozwoju Województwa Wielkopolskiego do roku 2020,

uznając wiodącą rolę Województwa Wielkopolskiego w organizacji kolejowego publicznego transportu zbiorowego,

pozytywnie oceniając dotychczasowe projekty i działania,

przekonani o konieczności i skuteczności wspólnego działania przy realizacji zawartego w Strategii Rozwoju Aglomeracji Poznańskiej, Metropolia Poznań 2020. programu operacyjnego 2.2 Kolej metropolitalna.,

wyrażają wolę ścisłej i najdalej idącej partnerskiej współpracy przy realizacji projektu p.t. „Master Plan dla Poznańskiej Kolei Metropolitalnej”.

*Wiel*

*M*

#### § 1.

Partnerzy zamierzają wspólnie przygotować i złożyć wniosek aplikacyjny o środki finansowe w ramach Mechanizmu Finansowego EOG na realizację projektu p.t. „Master Plan dla Poznańskiej Kolei Metropolitalnej”.

#### § 2.

W celu realizacji projektu Partnerzy podpiszą umowę partnerstwa i zapraszają przystąpienie do niej kolejnym partnerom:

- jednostkom samorządu terytorialnego należącymi do Stowarzyszenia Metropolia Poznań, których kompetencje będą objęte projektem: Miasto Poznań, Powiat Poznański oraz gminy Buk, Dopiewo, Komorniki, Kostrzyn, Kórnik, Luboń, Mosina, Murowana Goślina, Oborniki, Pobiedziska, Puszczykowo, Rokietnica, Skoki, Słeszew, Suchy Las, Swarzędz, Szamotuły i Srem;
- jednostkom samorządu terytorialnego nie należącymi do Stowarzyszenia Metropolia Poznań, których kompetencje będą objęte projektem, gminom Czempin, Czerwonak i Środa Wlkp.;
- jednostce badawczej - Centrum Badań Metropolitalnych Uniwersytetu im. Adama Mickiewicza,
- podmiotowi gospodarczemu – Koleje Wielkopolskie Sp. z o.o.,
- organizacjom obywatelskim:
  - Stowarzyszenie Inżynierów i Techników Komunikacji RP Oddział w Poznaniu,
  - Stowarzyszenie Sołtysów Województwa Wielkopolskiego z siedzibą w Miłosławiu,
  - Towarzystwo Urbanistów Polskich Oddział w Poznaniu,
  - Stowarzyszenie MY – Poznaniacy.

#### § 3.

Umowa partnerstwa będzie w szczególności regulować kwestie dotyczące podziału obowiązków między partnerami w związku z realizacją i zarządzaniem projektem.

#### § 4.

Liderem projektu będzie Stowarzyszenie Metropolia Poznań.

#### § 5.

Partnerzy upowniają Macieja Musiala - dyrektora Biura Stowarzyszenia Metropolia Poznań do podpisania stosownych listów intencyjnych z partnerami wymienionymi w § 2.

#### § 6.

Po zakończeniu projektu Partnerzy zobowiązują się wykorzystać powstałe w trakcie jego realizacji opracowania, każdy w zakresie właściwych mu działań.

#### § 7.

Niniejszy list intencyjny stanowi wyraz woli stron podjęcia ze sobą współpracy i nie tworzy żadnych zobowiązań do zawiązania partnerstwa, o którym mowa w preambule.

List intencyjny sporządzono w 3 egz. i podpisano w dniu 18 marca 2013 roku .

*Wiel*

Wiceprezes Zarządu Stowarzyszenia  
„Metropolia Poznań”

Prezes Zarządu Stowarzyszenia  
„Metropolia Poznań”

PREZES ZARZĄDU

CZŁONK ZARZĄDU

WICEMARSZAŁEK  
Marko Woźniak  
Województwo Wielkopolskie

MARSZAŁEK  
Wojciech Jankowiak  
Województwo Wielkopolskie

PREZES ZARZĄDU  
Ryszard Grobelny  
Stowarzyszenie Metropolia Poznań

Jan Grabkowski  
Stowarzyszenie Metropolia Poznań

PREZES ZARZĄDU  
Remigiusz Paszkiewicz  
PKP PLK S.A.

CZŁONK ZARZĄDU  
Wojciech Jankowiak  
Województwo Wielkopolskie

# Partnerstwo dla Kolei Metropolitalnej





## Partnerstwo dla Kolei Metropolitalnej

- Koleje Wielkopolskie Sp. z o.o.
- Towarzystwo Urbanistów Polskich oddział w Poznaniu.
- Stowarzyszenie Inżynierów i Techników Komunikacji RP.
- Centrum Badań Metropolitalnych UAM.
  
- Stowarzyszenie Sołtysów Województwa Wielkopolskiego.
- Stowarzyszenie MY – Poznaniacy.

MASTER PLAN

DLA

POZNAŃSKIEJ KOLEI METROPOLITALNEJ

## Najważniejsze działania w projekcie:

Koncepcja zintegrowanego transportu publicznego w oparciu o linie Poznańskiego Węzła Kolejowego, z wydzieleniem kolejowego ruchu metropolitalnego.



Koncepcja budowy funkcjonalnych węzłów przesiadkowych w kierunku zwiększenia ich dostępności oraz oferowania usług komplementarnych do komunikacji publicznej.



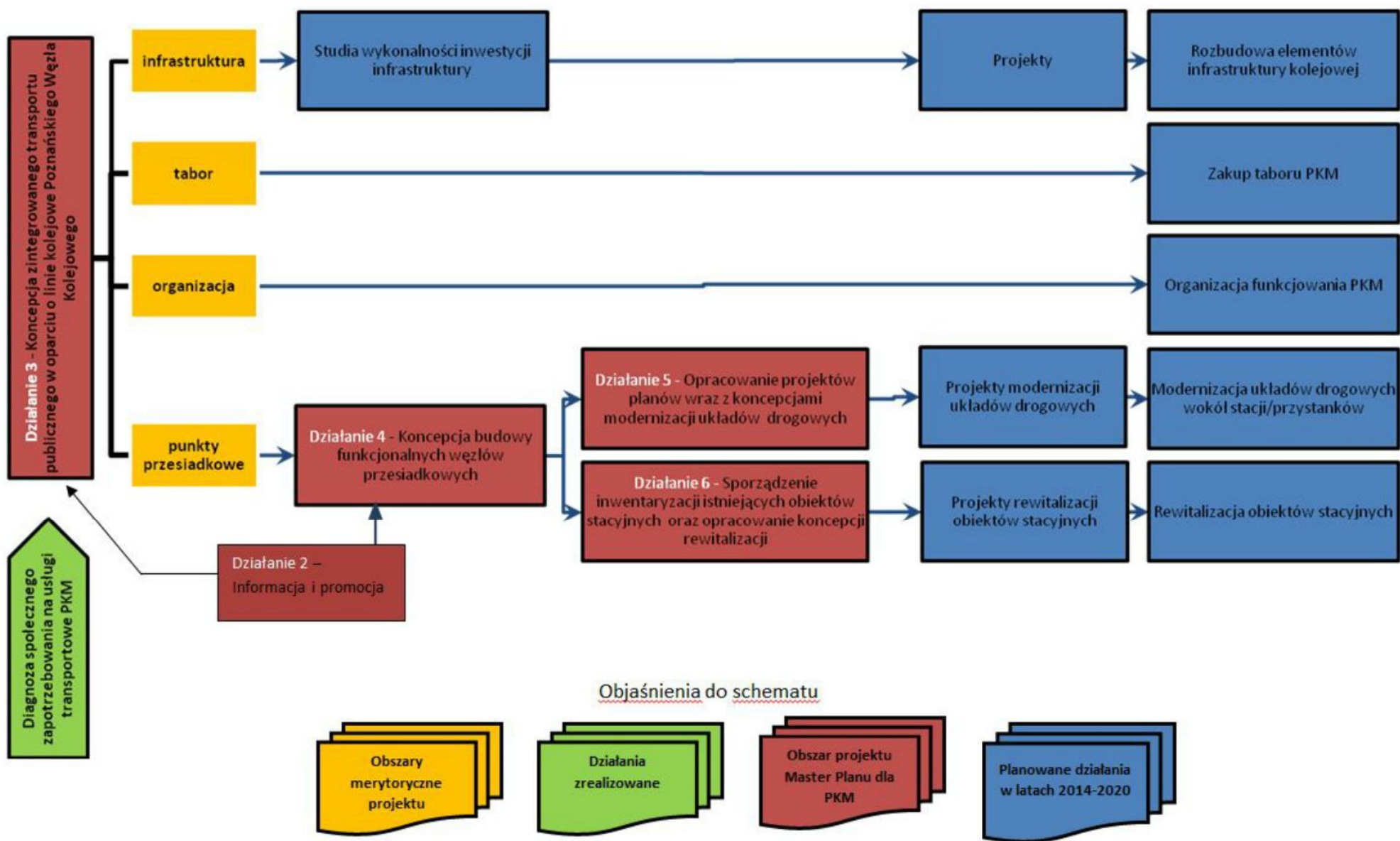
Projekty miejscowych planów zagospodarowania przestrzennego wraz z koncepcjami modernizacji układów drogowych na wskazanych przez gminy obszarach wokół stacji i przystanków PKM z zadaniem utworzenia zintegrowanych węzłów przesiadkowych z parkingami oraz funkcją usługowo-handlową.



Inwentaryzacja istniejących obiektów stacyjnych oraz opracowanie w uzgodnieniu z gminami koncepcji rewitalizacji, ze zmianą sposobu ich użytkowania, w kierunku świadczenia usług publicznych komplementarnych do komunikacji.



Schemat 4. Komplementarność działań zmierzających do utworzenia Poznańskiej Kolei Metropolitalnej



# PARTYCYPACJA SPOŁECZNA





# Poznańska Kolej Metropolitalna Zintegrowane Inwestycje Terytorialne 2014 - 2020

# MASTER PLAN DLA POZNAŃSKIEJ KOLEI METROPOLITALNEJ



Najważniejsze działania w projekcie:  
Koncepcja zintegrowanego transportu publicznego w oparciu o linię Poznańskiego Węzła Kolejowego, z wydzieleniem kolejowego ruchu metropolitalnego.




Koncepcja rozwoju funkcjonalnych węzłów przelotowych w kierunku zwiększenia ich dostępności oraz oferowania usług komplementarnych do komunikacji publicznej.



Partnerstwo dla Kolei Metropolitalnej




Projekty miejscowych planów zagospodarowania przestrzennego wraz z koncepcjami modernizacji ulic i dróg województwa na wskazanych przez gminy obszarach wokół stacji i przystanków PKM z zadaniami stworzenia zintegrowanych węzłów przelotowych z parkingami oraz funkcją usługowo-handlową.



Partnerstwo dla Kolei Metropolitalnej

- Koleje Wielkopolskie Sp. z o.o.
- Towarzystwo Urbanistów Polskich oddział w Poznaniu
- Stowarzyszenie Inżynierów i Techników Komunikacji RP
- Centrum Badań Metropolitalnych UAM
- Stowarzyszenie Sadyków Województwa Wielkopolskiego
- Stowarzyszenie MY – Poznaniacy



MASTER PLAN  
DLA  
POZNAŃSKIEJ KOLEI METROPOLITALNEJ

Inwentaryzacja istniejących obiektów stacyjnych oraz opracowanie w uzgodnieniu z gminami koncepcji rewitalizacji, ze zmianą sposobu ich użytkowania, w kierunku świadczenia usług publicznych komplementarnych do komunikacji.




Poznańska Kolej Metropolitalna  
Zintegrowane Inwestycje Terytorialne  
2014 - 2020

PARTYCYPACJA SPOŁECZNA



# Zjazd Samorządów Metropolii Poznań 2013

9 maja

Miejsce: Centrum Kultury Zamek - Sala Wielka  
Organizator: Stowarzyszenie Metropolia Poznań

POZnań\*  
metropolia

