

„Metropolitalny system informacji oraz promocji turystycznej”

Jan Mazurczak



POMOC TECHNICZNA
NARODOWA STRATEGIA SPÓJNOŚCI

POZnań*
metropolia

UNIA EUROPEJSKA
EUROPEJSKI FUNDUSZ
ROZWOJU REGIONALNEGO

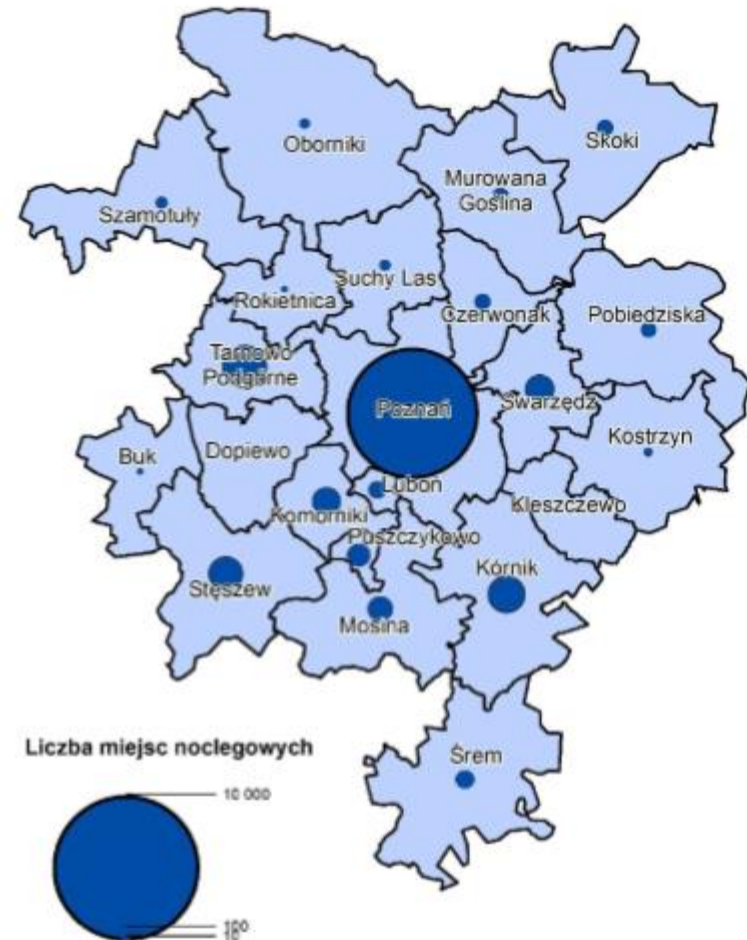


Projekt dofinansowany przez Unię Europejską w ramach Programu Operacyjnego Pomoc Techniczna 2007-2013

Wymiar terytorialny

Liczba miejsc noclegowych w Metropolii Poznań (2012 r.).

- Wszystkie gminy na obszarze objętym ZIT



Uzasadnienie

- Brak uporządkowania oferty turystycznej Metropolii – Metropolia to spójny obszar turystyczny
- Rozproszenie informacji turystycznej
- Brak wiedzy o motywach przyjazdu
- Niskie obłożenie hoteli w weekendy, święta, wakacje



Cel projektu

- **Integracja systemu informacji i promocji turystycznej** w miejskim obszarze funkcjonalnym Poznania poprzez **system monitoringu** i oceny rozwoju funkcji turystycznej, **rozwój centrów informacji turystycznej** i kulturalnej oraz **tworzenie** wyprofilowanych **produktów** turystycznych w zakresie turystyki biznesowej, aktywnej i kulturowej.



System monitoringu i oceny rozwoju funkcji turystycznej

- Rozbudowa zintegrowanego systemu monitoringu i oceny rozwoju funkcji turystycznej w Metropolii Poznań



System monitoringu i oceny rozwoju funkcji turystycznej

- Wprowadzenie modułu regularnych badań marketingowych
- Wprowadzenie modułu analiz statystycznych i marketingowych



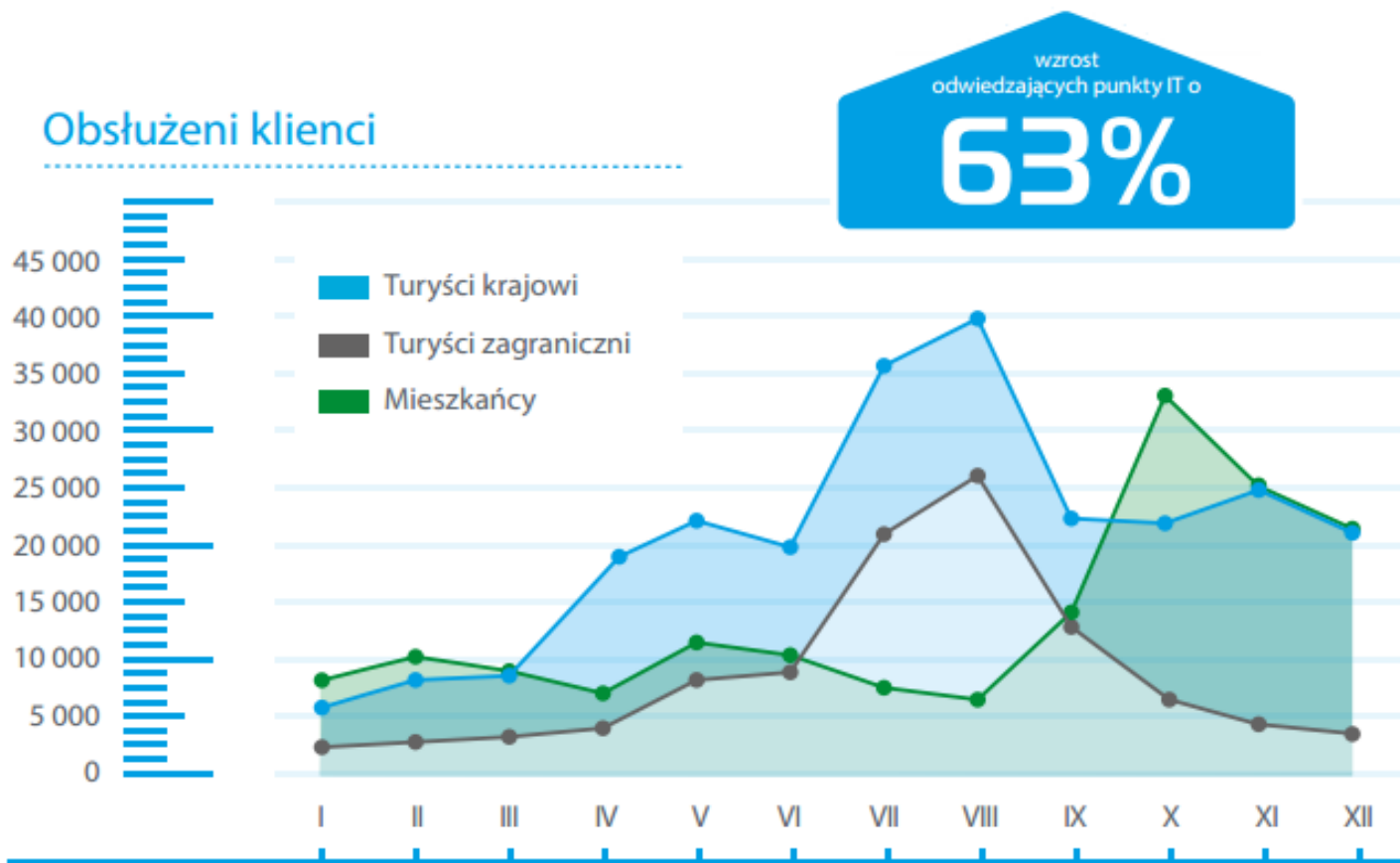
Cele modułu analiz

- tworzenie okresowych analiz ruchu turystycznego oraz potencjału społeczno-ekonomicznego funkcji turystycznej w aglomeracji poznańskiej;
- analiza otoczenia konkurencyjnego Poznania;
- analiza czynników makrootoczenia mających wpływ na funkcjonowanie turystyki w Poznaniu oraz pozycję konkurencyjną regionu w tym zakresie;
- tworzenie prognoz dotyczących kształtowania się popytu oraz rozwoju działalności turystycznej w Poznaniu.
- uzyskanie rzetelnej informacji na temat realnej wielkości i struktury ruchu turystycznego oraz potencjału turystycznego aglomeracji poznańskiej – dostępna wiedza umożliwia dokładną ocenę poziomu funkcji turystycznej oraz przyjęcie mierzalnych celów jej rozwoju przez poszczególne władze lokalne i PLOT.

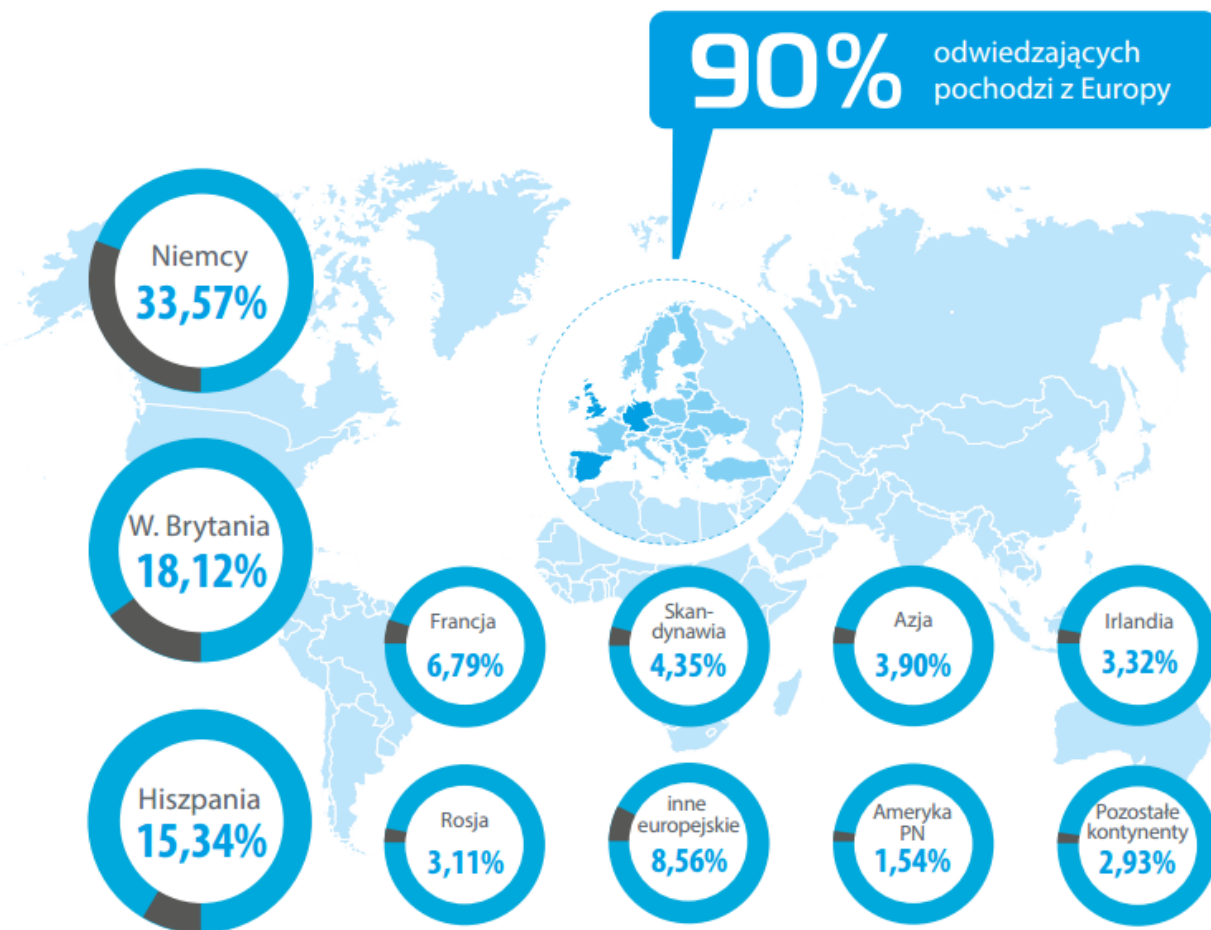


System monitoringu i oceny rozwoju funkcji turystycznej

Obsłużeni klienci



System monitoringu i oceny rozwoju funkcji turystycznej



Najpopularniejsze muzea Poznania i okolic

Lp.	Muzeum	Liczba odwiedzających			
		łącznie	bilety normalne	bilety ulgowe	bilety bezpłatne
1.	Galeria Malarstwa i Rzeźby, oddział Muzeum Narodowego	69 997	6 812	26 713	36 472
2.	Muzeum Narodowe Rolnictwa w Szreniawie	60 749	8 204	17 941 (+9 847 osób z biletem rodzinnym)	20 434
3.	Muzeum Archeologiczne	57 462	bd.	bd.	bd.
4.	Muzeum Historii Miasta Poznania oddział Muzeum Narodowego	33 874	4 048	5 206	24 620
5.	Muzeum Uzbrojenia, oddział Wielkopolskiego Muzeum Walk Niepodległościowych	28 868	7 584	6 716	14 232
6.	Centrum wycieczkowe Lecha	22 499	bd.	bd.	bd.
7.	Wielkopolskie Muzeum Wojskowe, oddział Muzeum Narodowego	19 807	1 559	3 133	15 115
8.	Muzeum Instrumentów Muzycznych, oddział Muzeum Narodowego	18 370	1 862	5 175	11 333
9.	Muzeum Etnograficzne, oddział Muzeum Narodowego	12 158	528	2 755	8 875
10.	Muzeum Powstania Poznańskiego Czerwca 1956, oddział Wielkopolskiego Muzeum Walk Niepodległościowych	9 025	636	3178	5 221



Wsparcie, rozwój i integracja centrów informacji turystycznej i kulturalnej

- Stworzenie systemu, który zapewnia łatwy dostęp do informacji turystycznej w dowolnym miejscu i czasie:
 - metropolitalny system punktów informacji turystycznej,
 - nowoczesny portal internetowy,
 - system turystycznej identyfikacji przestrzennej.



Wsparcie, rozwój i integracja centrów informacji turystycznej i kulturalnej

- Należy zakładać dywersyfikację kanałów dystrybucji informacji turystycznej w zależności od zidentyfikowanych potrzeb turysty - w tym w tym tworzenie i rozbudowa portali internetowych i innych systemów teleinformatycznych.
- **Ryzyko:** wieloletnie projekty, zakładające innowacyjne rozwiązania, nie są już innowacyjne na etapie realizacji



Produkty turystyczne

- Tworzenie i promocja wyprofilowanych produktów turystycznych, w tym zintegrowanego produktu turystyki biznesowej oraz zintegrowanego produktu turystyki aktywnej i kulturowej Metropolii Poznań



Produkty turystyczne

- Uporządkowanie oferty w pakiety
- kompleksowe podejście do wspólnej promocji.
- Celem synergia i wzbogacenie oferty produktową, która nie jest ograniczona do granic konkretnej gminy, co podnosi jej atrakcyjność.



Finansowanie

- Cało projektu: 4,118 mln Euro, w tym:
 - dotacja dla ZIT z EFRR (85%): 3,500 mln Euro
 - udział własny beneficjentów (15%): 0,618 mln Euro



Dziękuję za uwagę!



POMOC TECHNICZNA
NARODOWA STRATEGIA SPÓJNOŚCI

POZnań*
metropolia

UNIA EUROPEJSKA
EUROPEJSKI FUNDUSZ
ROZWOJU REGIONALNEGO



Projekt dofinansowany przez Unię Europejską w ramach Programu
Operacyjnego Pomoc Techniczna 2007-2013