

## TURYSTYKA W AGLOMERACJI POZNAŃSKIEJ

Obsługa ruchu turystycznego w aglomeracji poznańskiej realizowana jest zarówno na potrzeby mieszkańców metropolii jak też turystów spoza jej obszaru, z kraju i zagranicy. Rdzeń aglomeracji – Poznań - miasto pełne zabytków i muzeów, kongresów i imprez wystawienniczych, pełni głównie funkcje turystyki kulturowej, biznesowej i zakupowej. W Poznaniu corocznie z bazy noclegowej korzysta blisko 600 tys. osób z czego ok. 20% to turyści zagraniczni. Pierścień gmin podmiejskich związany jest silnie z funkcjami rekreacyjnymi, odpoczynkiem i kontaktem z przyrodą. Korzystają z nich w pierwszej kolejności mieszkańcy aglomeracji poznańskiej. Z uwagi na duże kompleksy leśne, przede wszystkim Puszcze Zielonkę i Wielkopolski Park Narodowy, jak i liczne duże jeziora (m.in. Kierskie, Strykowskie, Lusowskie, Bnińskie, Góreckie, Niepruszewskie), obszar ten, choć silnie zurbanizowany, nazywany jest zieloną i błękitną aglomeracją.



Od 2003 r. ma miejsce integracja działań samorządów oraz najważniejszych poznańskich instytucji i przedsiębiorstw związanych z turystyką, na rzecz wspierania rozwoju rynku turystycznego. Powstało wówczas stowarzyszenie Poznańska Lokalna Organizacja Turystyczna (PLOT). Jest to organizacja pozarządowa, której głównym celem jest promocja aglomeracji poznańskiej jako obszaru atrakcyjnego turystycznie oraz inicjowanie współpracy pomiędzy

dzi samorządami, instytucjami a branżą w zakresie tworzenia wspólnej oferty turystycznej. O specyfic PLOT świadczy jej otwarta formuła. PLOT tworzy miasto Poznań, powiat poznański i 11 gmin aglomeracji oraz blisko 30 firm i instytucji związanych z turystyką, w tym izby gospodarcze, instytucje kultury, hotele a także Międzynarodowe Targi Poznańskie i Port Lotniczy Ławica. PLOT wpisuje się w realizację koncepcji partnerstwa publiczna-prywatnego, stanowiąc platformę współpracy między administracją publiczną a branżą turystyczną.

W „Strategii rozwoju aglomeracji poznańskiej” (2011) wskazano PLOT jako głównego koordynatora rozwoju turystyki na terenie Metropolii Poznań. W tym kontekście istotne dla organizacji jest pozyskiwanie kolejnych członków wśród gmin wchodzących w skład aglomeracji oraz przedstawicieli branży turystycznej. PLOT przyczynia się do kreowania i promowania pozytywnego i atrakcyjnego wizerunku aglomeracji poznańskiej m.in. poprzez udział w najważniejszych krajowych i zagranicznych targach turystycznych, poprzez akcje promocyjne i prezentacje prowadzone w Polsce i zagranicą oraz poprzez organizowanie wizyt studyjnych dla dziennikarzy turystycznych i touroperatorów. Członkowie stowarzyszenia podejmują także działania na rzecz rozwoju lokalnej infrastruktury turystycznej oraz poprawy jakości obsługi gości.

Wspólne działania członków PLOT przynoszą już pierwsze efekty. Poznań, znany dotychczas przede wszystkim jako miasto turystyki biznesowej - polskie centrum targów i kongresów, staje się również coraz bardziej popularnym miejscem docelowym dla wyjazdów weekendowych oraz krótkich podróży w ramach turystyki miejskiej. Dzięki akcjom promocyjnym przeprowadzonym m.in. przez PLOT wzrasta także zainteresowanie mieszkańców Berlina i Brandenburgii ofertą kulturalną, gastronomiczną i handlową Poznania, a mieszkańców Poznania ofertą aktywnego wypoczynku weekendowego w podpoznańskich gminach. Liczne działania promocyjne PLOT kierowane są także do mieszkańców innych regionów Polski.

Realizacja turystyki na poziomie metropolitalnym wymaga również opracowania produktów turystycznych i oferty pakietowej, bazującej na potencjale całej aglomeracji oraz jej promocji. Ten ostatni cel może zostać osiągnięty przez organizację podróży studyjnych, które w istocie są symulacją pobytu turystycznego zorganizowaną dla dziennikarzy. Efektem są liczne artykuły poświęcone Poznaniu, których przegląd można znaleźć stronie na [www.plot.poznan.pl](http://www.plot.poznan.pl).

Istotną częścią działalności PLOT powiązaną z powyższym wątkiem jest śledzenie nowych trendów w turystyce oraz poszukiwanie nowych walorów turystycznych na obszarze aglomeracji. Przykładami mogą być gry miejskie i turystyczne, turystyka kulinarna (unikatowe restauracje i nagradzani szefowie kuchni) czy też wzornictwo (design).

Wśród zadań oczekujących na realizację należy wymienić wdrożenie narzędzi informatycznych: internetowego portalu turystycznego Metropolii Poznań oraz „barometru turystycznego” – systemu gromadzenia i przetwarzania danych związanych z turystyką, który umożliwi śledzenie i prognozowanie rozwoju rynku turystycznego na terenie aglomeracji.



### Promocja turystyczna Metropolii Poznań

Od 2011 r. Miasto Poznań, powiat poznański oraz gminy aglomeracji prezentują swoją ofertę turystyczną na wspólnym stoisku Metropolia Poznań. Poznań promuje się jako miasto wprost wymarzone na City Break, czyli na krótkie wyjazdy, szczególnie weekendowe. Taka forma turystyki pozwala nie tylko odpocząć od codzienności, ale przede wszystkim poznać życie, regionalną kuchnię, skorzystać z bogatej oferty kulturalnej.



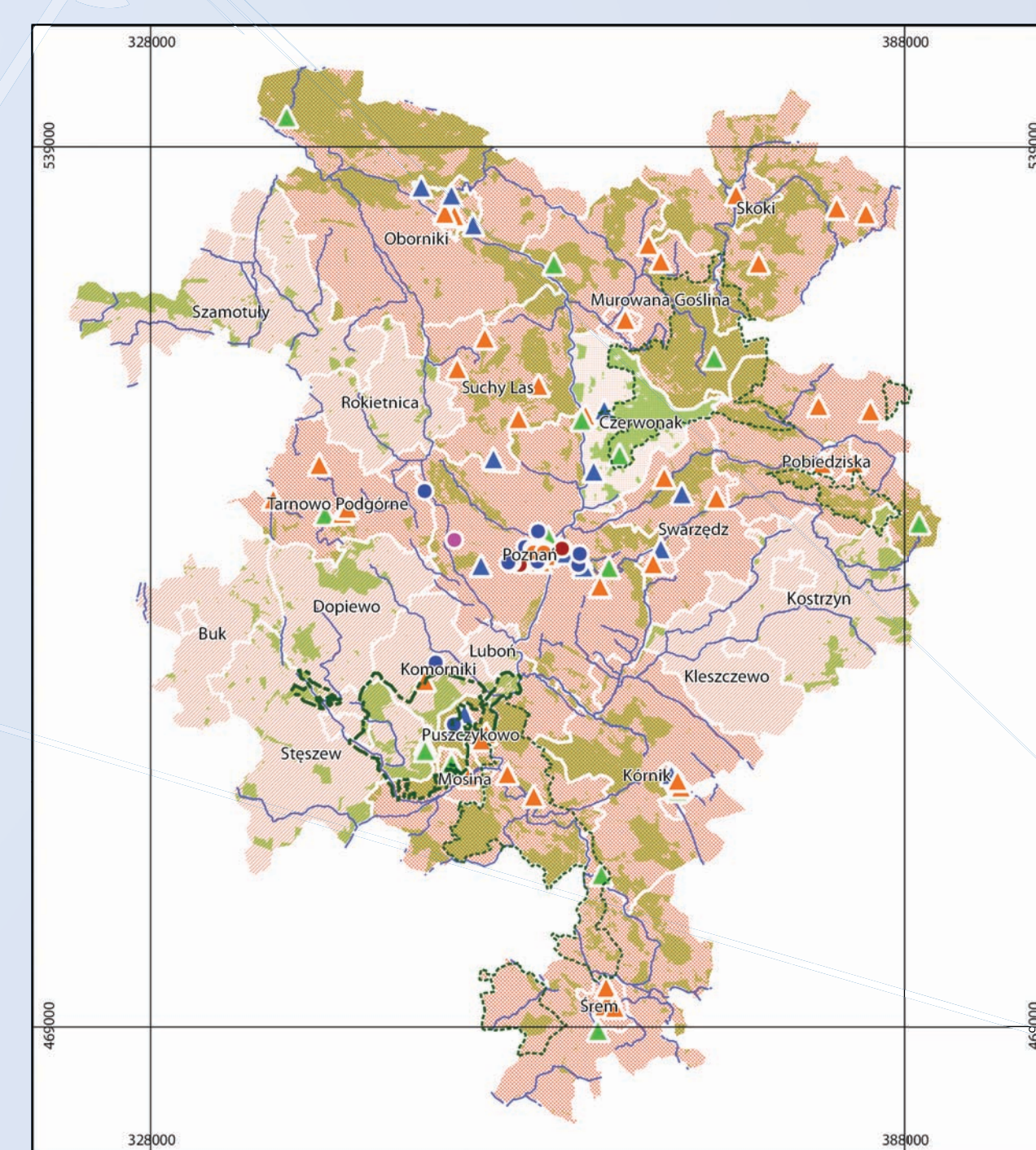
źródło:

Powiat poznański prezentuje z kolei ciekawą ofertę dla ludzi chcących spędzać wolny czas aktywnie. Na rowerze, pieszo lub samochodem - powiat poznański zaprasza do siebie wszystkich, niezależnie od wieku, zainteresowań czy pogody. Puszcza Zielonka i Wielkopolski Park Narodowy zachwycają piękną dzwiczą przyrodą, liczne muzea - Zamek w Kórniku, Pałac w Rogalinie, skanseny - to atrakcje czekające na osoby pragnące odkryć nieznaną oblicze podpoznańskich gmin.

Od 2008 r. do najbardziej spektakularnych działań PLOT należy akcja promocyjna „Poznań za pół ceny” ([www.poznan.pl/polceny](http://www.poznan.pl/polceny)). Na terenie miasta oferowane są tańsze noclegi, usługi gastronomiczne, wstępy do muzeów i obiektów turystycznych. Osoby odwiedzające poznańskie hotele, restauracje i muzea mogą liczyć na 50% rabat, a ofertę uatrakcyjnia bogaty i darmowy program turystyczny. W akcji tej biorą udział partnerzy z obszaru całej aglomeracji. Z roku na rok akcja zdobywała coraz więcej partnerów, wielokrotnie ją nagradzano (m.in. Złoty medal Tour Salon MTP), a pomysły na weekend za pół ceny zaczęły kopiać inne miasta.



źródło:



### Poznańska Lokalna Organizacja Turystyczna W stronę turystyki aglomeracyjnej

- Objaśnienie znaków
- Gminy Metropolii Poznań i PLOT
- gminy należące do Metropolii Poznań oraz PLOT
- gminy należące do Metropolii Poznań
- gminy niezrzeszone
- Promowane walory turystyczne Metropolii Poznań
- związane z dziedzictwem kulturowym
- związane ze środowiskiem przyrodniczym
- związane ze sportem i rekreacją
- Członkowie PLOT związani z obsługą ruchu turystycznego
- kommunikacja i transport (PLL Ławica)
- obiekty noclegowe (hotele i hostele)
- obiekty gastronomiczne (restauracje)
- instytucje kultury (muzea, teatry itp.)
- Przyrodniczy potencjał turystyczny i rekreacyjny
- parki narodowe
- parki krajobrazowe
- lasy
- ważniejsze ciekł

Na mapie zaprezentowano główne walory turystyczne wybrane przez gminy, będące członkami PLOT. Zaznaczone miejsca i obiekty są promowane w publikacjach (np. mapach i folderach) wydawanych przez miasto Poznań oraz PLOT. Spośród 84 obiektów aż 54 (około 64%) stanowią miejsca związane z dziedzictwem kulturowym: obiekty sakralne, muzea, pomniki, pałace, ale także obiekty przemysłowe i handlowe. Wskazane są także miejsca związane z walorami przyrodniczymi (parki, ścieżki dydaktyczne, pomniki przyrody, jeziora, rezerwaty) oraz sportem i rekreacją (głównie obiekty sportowe, zwłaszcza modne w ostatnich latach tzw. aqua-parki). Chętnie promowana jest również turystyka rowerowa. Swoją małą renesans przechodzą formy aktywności rekreacyjnej związane z wodą, szczególnie kajakerstwo. Znaczący wpływ na to ma wzrost inwestycji związanych z ochroną środowiska, wpływających na polepszenie jakości wód powierzchniowych. Na terenie aglomeracji jest również dość dobrze rozwinięta infrastruktura związana z lotnictwem sportowym (lotniska lub lądowiska w Ligowcu, Żernikach czy Obornikach-Słonawach). Walory te uzupełnia bogata oferta kulturalna, realizowana głównie przez miasto Poznań. Stanowią ją zarówno muzea, galerie, teatry, instytucje i kluby muzyczne, lecz coraz częściej wydarzenia, szczególnie festiwale. (m.in. Malta Festiwal, Transatlantyk, Ethno Port, Outer Spaces).